



社会福祉法人青森社会福祉振興団

# まるめろ通信

新春特別号

【まるめろ通信 / 第164号】

特養みちのく荘 ☎0175(23)1600  
特養金谷みちのく荘 ☎0175(23)0781  
みちのくクリニック ☎0175(23)1171  
特養まるめろ ☎022(797)0273



取得認証  
・ISO 9001  
・青森県認証介護サービス事業所



### 「いつもありがとう」 本当に、たくさんの方に感謝です

ささき かね 香江さん 昭和3年 巳年生まれ 96歳  
むつ市宇曾利川出身

私の小径

## 年女特集



香江さんは昭和3年、むつ市大津宇曾利川に、5人姉弟の次女として生まれました。働き者の両親は、鉄工所を営みながら



香江さんが生けた花の写真をアルバムにしています。

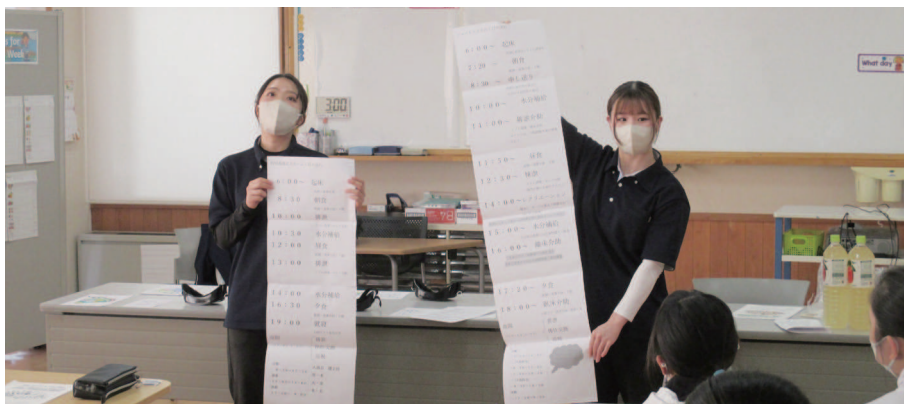
佐々木香江さんは、月の半分を『みちのく十二林ショートステイ』で過ごし、残りは自宅で姪の良子さんと暮らしています。香江さんは、料理の上手な良子さんの手料理を食べることを楽しみにしており、また良子さんも、香江さんの笑顔のためにお寿司など、腕をふるって美味しいご飯を作ってくれます。花が好きな香江さんの自宅の庭には、たくさんのお花が植えられており、自宅に戻ってくると、上手に手際良くお花を花瓶に生けます。

野菜を作ったり、下宿もしていました。香江さんは両親の手伝いをしながら、下宿人と一緒に20人ほどの大所帯で、賑やかな環境で育ったため、幼い頃はとても元気で明るい子どもでした。姉弟の中で、特に妹とは仲が良く、そして良きライバルでもありました。「町内の盆踊りでは、どんな衣装をして、あつと言わせるかを妹と競い合ったの。なかでも『ゆうがわ』を背負って『どじょうすくい』の恰好をした時の事は、今でも良い思い出だわ。」小学校を卒業後、家庭の事情もあり、女学校へ行かず、自衛隊の事務として働きました。

「妹だけが女学校に行くことが出来たのが、すごく羨ましくてね。でも、それをバネに独学で簿記を一生懸命覚えたわ。」子供のころから、何事にも一生懸命な香江さんは、後に妹と一緒に食料品店を始めました。妹が仕入れや配達をし、香江さんは独学で覚えた簿記を活用し、主に経理等の事務作業を担当しました。また、仕事をしながら、生け花や和裁、洋裁などの習い事も通い、多趣味な香江さんは、充実した日々を送りました。

今、姪の良子さんをはじめ、出会う人みんなに『ありがとう』と感謝の言葉を伝える香江さん。その穏やかな笑顔で、今日も周りには温かい空気が包まれています。記 / 中野渡 真知子

新年の幸運を呼び込む獅子舞と一緒に、「2025年も素晴らしい1年になりますように！」



介護職員の一日のスケジュール紹介



見えづらいゴーグルをつけて塗り絵に挑戦



「とろみ剤」を入れたジュースを飲んでみよう

2024年11月14日、東通村小学校5～6年生を対象に、仕事前体験授業『ユメココ教室』が開催されました。

薬剤師、警察官、保育士等、多様な職種の方が講師として参加し、当法人からも介護職2名が参加しました。

『ユメココ教室』をきっかけに介護の仕事に興味を持ち、昨年4月に入社した新人職員です。

授業では、介護の基本のひとつ「相手の気持ちを理解する心」を伝えるために、食べ物や飲み物で高齢者が飲んでいる「とろみをつけたジュース」を飲んでもらったり、「視界が見えづらくなるゴーグル」を装着して塗り絵をしてもらいました。

普段とは違う味や状況に戸惑いながらも、積極的に質問する場面もあり、終始明るい雰囲気の中で授業を進めることができました。

講師を務めた二人は、「積極的な子どもたちのおかげで、とても楽しい時間を過ごすことができました。これを機に少しでも介護の仕事に興味をもってくれたらうれしい。子供たちの前で介護について話すことで、改めて介護の素晴らしさを再認識しました。」と語ってくれました。

法人として今回の体験授業を通じて、一人でも多くの子どもたちの心に「小さな夢のタネ」を届けることができたなら、この上ない喜びです。

これからも、高齢者のサポートだけでなく、子供たちの明るい未来にも役立てるよう、地域社会の発展に貢献してまいります。

## 『ユメココ教室』 介護の仕事を紹介

「ユメココ教室」とは、青森県教育支援プラットフォームが「地域ぐるみで子どもを育む社会」の実現を目指す、地域の様々な職業の方が自分の仕事について語ることで、子どもたちが生き生きと働くことについて考えるきっかけづくりとなることを目的とした活動です。

小さな夢のタネ届けます



ホームページから法人のイベントや採用情報、事業所の日常などを配信しています。スマートフォンをお持ちの方は、こちらのQRコードからアクセスできます。ぜひご覧ください！

青森社会福祉振興団

特別養護老人ホームまるめろ



二〇二五年新春  
社会福祉法人青森社会福祉振興団  
理事長 中山 辰巳

## 新春の挨拶

新春おめでとうございます。皆さまにおかれましては、健康やかに新年を迎えられたこととお慶び申し上げます。昨年12月26日、最大震度7を記録した能登半島地震が発生し、その後も、記録的豪雨、また、初の南海トラフ地震発生警報の発表など、改めて自然災害の脅威、備えの必要性を再認識する機会となりました。また、いよいよ今年も「団塊の世代」のすべての方が後期高齢者となり、介護を必要とする人が更に増加する一方、人手不足や物価高騰の影響等から受け手となる介護事業者の倒産件数は過去最多を更新し、介護業界全体が厳しい状況下にあります。そのような状況のなかにも、それでも、サービスの継続・向上のため、断続的に防災体制の強化や介護のDX化に取り組み、また、積極的に海外における人材養成事業に挑戦することにより、持続可能なサービスを展開できるよう、職員一丸となって邁進する所存です。地域の皆さまからの厚いご支援とご理解を本年もどうぞよろしくお願い申し上げます。



やさしい街づくりを応援しています。

水産物・青果物・食肉・冷凍食品等の卸売

有限会社  
**ニッショク**  
NISSYOKU

青森県むつ市大曲二丁目 13-35  
電話 (0175) **22-7222**  
FAX (0175) **22-7081**

プロクリアホールディングス  
経営のお役に立つ

**あおきんリース**  
十和田支店

〒034-0011 十和田市稲生町 15-1  
TEL.0176-22-6801  
<http://www.aogin-lease.jp>

お客様へエネルギーの創造と革新を提供し、  
経済・社会の発展に努めます。

ENEOSグローブエナジー株式会社  
URL <http://eg-energy.jp/>

むつ支店：むつ市南赤川町10-27  
TEL 0175-22-8320

し尿収集運搬業・浄化槽保守点検・清掃業  
一般、産業廃棄物収集運搬業  
下水道管渠清掃カメラ調査、下水終末処理場維持管理業

**谷川環境衛生開発(株)**  
代表取締役社長 谷川 聡

本社：むつ市新町 41-1  
TEL. 0175(22)2659 FAX. 0175(22)7783  
フリーダイヤル 0120-12-2659

下北地区郷土芸能発表会 同時開催

**はなゆきもり**

「郷土」をテーマに県内の食・クラフトが集合!

2025年2月9日(日)  
午前11時～午後4時 下北文化会館

岩盤浴・もみほぐし・コラーゲンマシン etc...  
こころ、からだ、ステキにすこやかに。

**SAKURA** missou plaza

岩盤浴&リラクゼーション **さくらもみほぐし**  
☎ **0175-23-8700**  
〒035-0054 青森県むつ市海老川町3-11  
【営業時間】 9:30～12:00, 13:00～18:00  
※窓口・電話受付は17:30まで  
【定休日】 毎週水曜日・年末年始



社会福祉法人  
青森社会福祉振興団

# 医療・介護ネットワーク 2025

## 青森県



### ●むつ市十二林 11-13

特別養護老人ホームみちのく荘(定員 60名)  
TEL 0175-23-1600 FAX 0175-23-1601

グループホームまるめろ(全個室・定員 9名)  
TEL 0175-23-0611 FAX 0175-23-1523

ケアハウスみちのくグリーンリブ(全個室・定員 20名)  
TEL 0175-23-0500 FAX 0175-23-1601

みちのくデイケアセンター(一日型)  
TEL 0175-23-0711 FAX 0175-23-1500



### ●むつ市十二林 11-13

みちのくケアプランセンター(居宅介護支援事業所)  
TEL 0175-23-7070 FAX 0175-23-7953

みちのく訪問介護ステーション  
TEL 0175-23-9100 FAX 0175-23-7953



### ●むつ市十二林 17-1

みちのくクリニック(内科)  
TEL 0175-23-1171 FAX 0175-23-1172

みちのく訪問看護ステーション  
TEL 0175-23-6000 FAX 0175-23-6019

みちのく十二林ショートステイ(全個室・定員 30名)  
TEL 0175-23-1160 FAX 0175-23-0783



### ●むつ市金谷 2-20-1

みちのく金谷リハビリテーションセンター  
TEL 0175-23-1170 FAX 0175-23-0761

みちのく訪問リハビリテーションセンター  
TEL 0175-23-1170 FAX 0175-23-0761

みちのく金谷デイサービスセンターまるめろ  
TEL 0175-23-0772 FAX 0175-23-0762

むつ市地域包括支援センターみちのく  
TEL 0175-23-7930 FAX 0175-23-7931

みちのく金谷ケアプランセンター(居宅介護支援事業所)  
TEL 0175-31-1799 FAX 0175-23-7931



### ●むつ市金谷 2-20-2

特別養護老人ホーム金谷みちのく荘(全個室・定員 29名)  
TEL 0175-23-0781 FAX 0175-23-0782

みちのく金谷ショートステイ(全個室・定員 11名)  
TEL 0175-23-0781 FAX 0175-23-0782



### ●むつ市城ヶ沢字砂川目 3-43

みちのく城ヶ沢フードセンター  
TEL 0175-34-9947 FAX 0175-28-3033

## 宮城県



### ●仙台市太白区鉤取本町二丁目 12番 20号

特別養護老人ホームまるめろ(全個室・定員 80名)  
TEL 022-797-0273 FAX 022-797-0274

まるめろケアプランセンター西多賀(居宅介護支援事業所)  
TEL 022-302-5930 FAX 022-302-5981

まるめろナースステーション西多賀(訪問看護事業所)  
TEL 022-302-5848 FAX 022-302-5981

## ベトナム



### ●ベトナム/フエ事業所

まるめろ式高齢者介護ホーム(国立フエ中央病院内)  
TEL +84-91-784-7410

## まるめろ食堂 奥内敬神会様から寄付

先日、「奥内敬神会」様よりお米の寄付をいただきました。  
いただいたお米は、「まるめろ食堂」で提供する昼食に使わせていただきました。温かいご支援、誠にありがとうございます。



まるめろ食堂は、毎月最終土曜日に開催しています。地域の皆様の参加をお待ちしています。

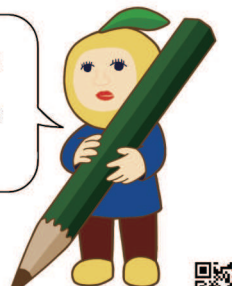
## みちのくヘルパースクール 介護福祉士 実務者研修

2025年度(通信課程)

2025年4月 **開講決定** 受講生募集中!



スクーリングはむつ市にある当法人の施設で行います。青森市や八戸市へ行く必要がありません!



受講料等、研修については  
みちのくヘルパースクール

検索



お問い合わせ先：青森社会福祉振興団 ☎ 0175-23-1600 担当：人材部 若狭